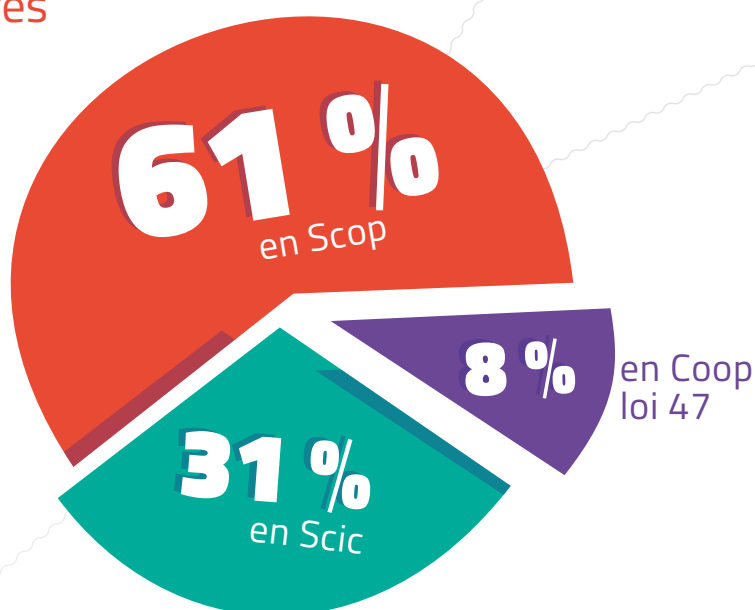


Un Conseil d'administration représentatif de la diversité des CAE

Les chiffres 2022 confirment le poids et la diversité des CAE en France. Pour avoir un aperçu de la représentation de la diversité des CAE, ces chiffres sont mis en regard de la diversité représentée au sein de son Conseil d'administration*.

Formes coopératives des CAE

Données consolidées des CAE 2022



67%

27%

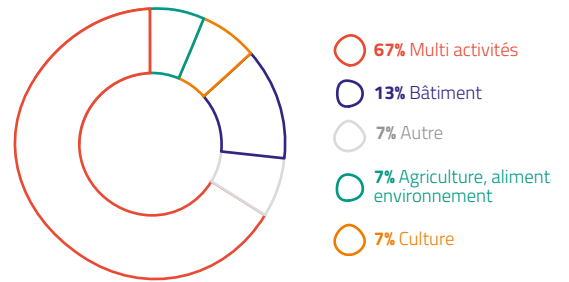
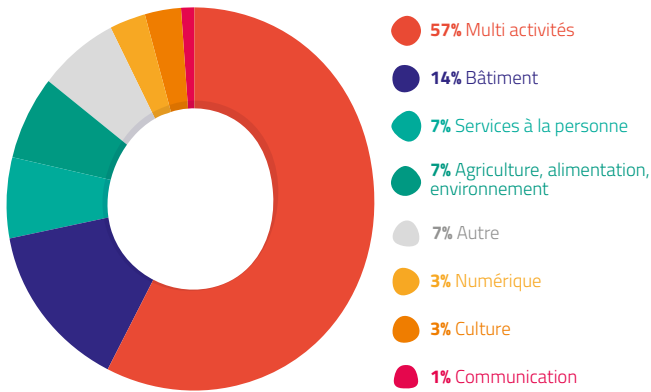
10%

Forme coopérative des CAE représentées au CA (6/12/2021)

* Les statuts de la Fédération des CAE prévoient que l'assemblée générale entend un rapport sur « la diversité des CAE et de leurs membres au regard de leur représentation au sein du Conseil d'administration de la fédération » (article 9-2)

Domaines d'activité des CAE

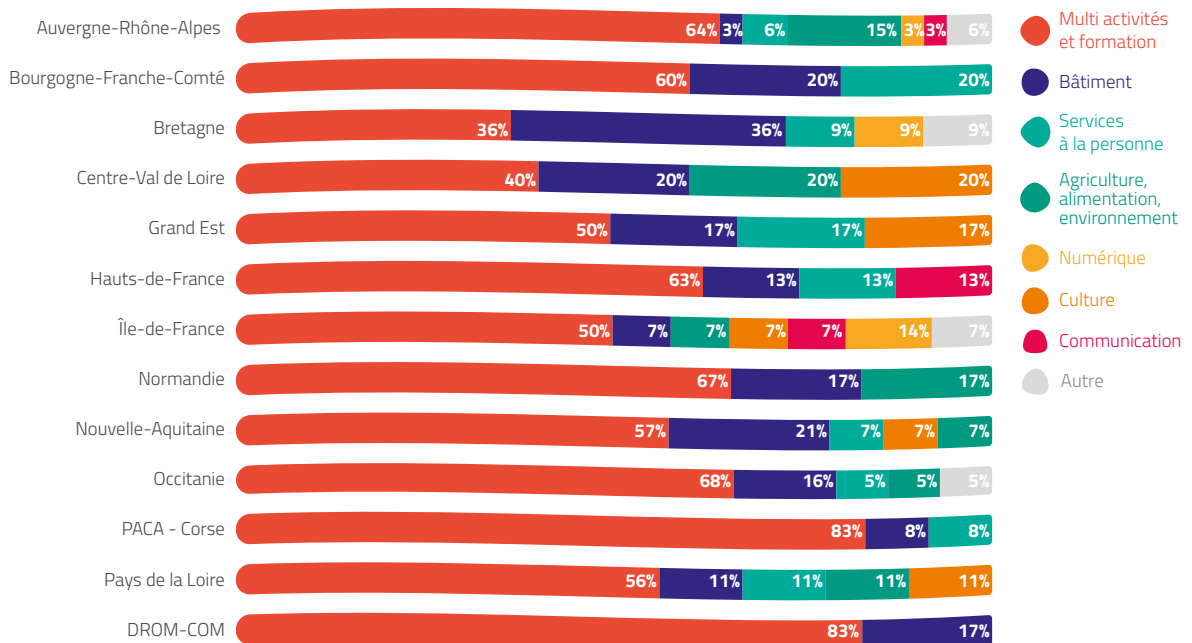
Données consolidées des CAE 2022 - 148 répondantes



Domaines d'activité des CAE représentées au CA (6/12/2021)

Répartition des domaines d'activité des CAE selon les régions

Données consolidées des CAE 2022 - 148 répondantes



Effectifs des CAE



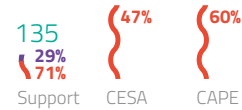
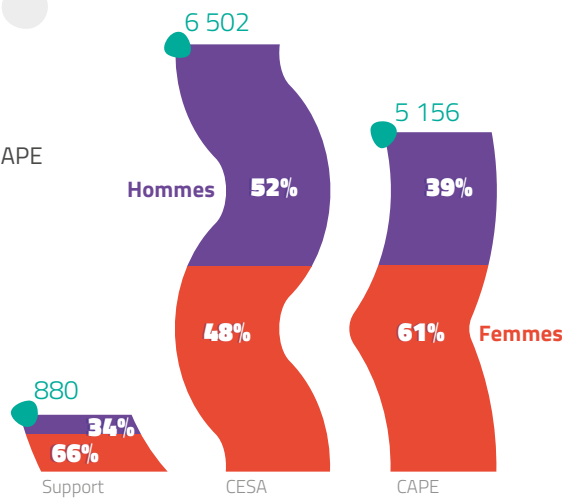
+ de **11 658**
 entrepreneur-es en CAE en 2022
 + de **6 502** entrepreneur-es salarié-es*
 et près de **5 156** porteur-euses de projet**

Effectifs et répartition Femmes/Hommes

Au global au sein des CESA/CAPE

54%
de femmes
et
46%
d'hommes

Données consolidées des CAE 2022



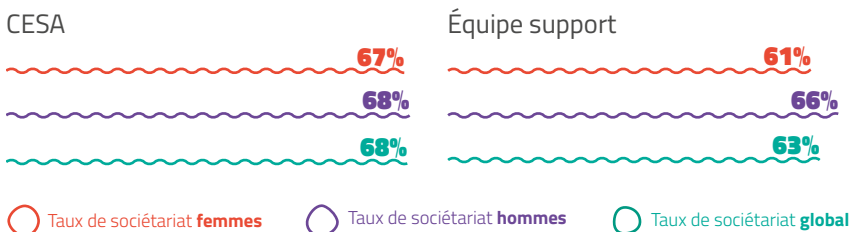
Les effectifs au sein des CAE membres du Conseil d'administration de la fédération (6/12/2021)

Total Entrepreneur-es CAPE + CESA : **2 227**
 52% de femmes et 48% d'hommes

Taux de sociétariat chez les salarié-es des CAE



4 400
 ESA sociétaires de leur CAE

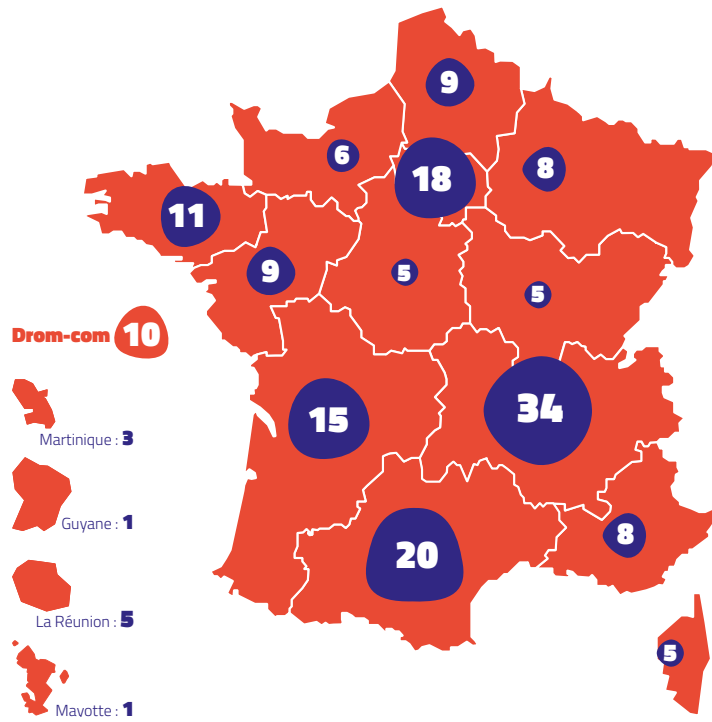


Chez les CAPE, le sociétariat reste très marginal, avec un taux de 2% pour les femmes et 5% pour les hommes

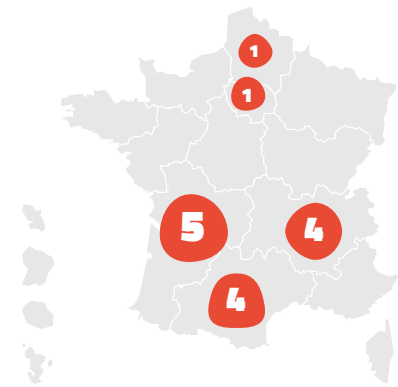
* Titulaires d'un Contrat d'entrepreneur salarié associé (CESA)
 ** Titulaires d'un Contrat d'appui au projet d'entreprise (CAPE)

Région d'implantation des CAE

Données consolidées des CAE 2022
163 répondantes



136
CAE membres
à fin 2022



CAE représentées au CA
(6/12/2021)

Effectifs des CAE en région en 2022

(163 répondantes)

Régions	Nombre de CAE	Nombre de CESA/CAPE	Nombre équipe appui
Auvergne-Rhône-Alpes	34	2 621	209
Bourgogne-Franche-Comté	5	344	40
Bretagne	11	1 006	47
Centre-Val de Loire	5	232	17
Corse	5	297	53
Grand Est	8	362	30
Hauts-de-France	9	843	42
DROM-COM	10	362	30
Île-de-France	18	1 142	94
Normandie	6	446	36
Nouvelle-Aquitaine	15	964	73
Occitanie	20	1 905	113
Pays de la Loire	9	608	53
Provence-Alpes-Côte d'Azur	8	518	42
Total	163	11 748	884



Répartition des CAE représentées au Conseil d'administration de la fédération et de leurs effectifs
(6/12/2021)

Régions	Nombre de CAE	Nombre de CESA/CAPE	Nombre équipe appui
Auvergne-Rhône-Alpes	4	554	41
Hauts-de-France	1	158	4
Île-de-France	1	541	43
Nouvelle-Aquitaine	5	540	36
Occitanie	4	529	27
Total	15	2322	151

Données économiques et financières

163 répondantes

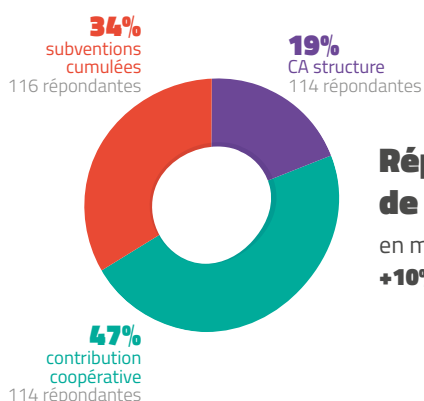


Les CAE génèrent

288 657 542 €

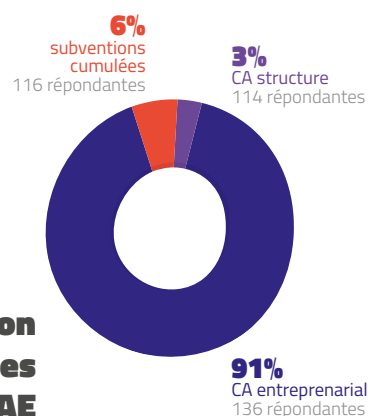
de chiffre d'affaires

CA cumulé = CA Structure + CA Entrepreneurial, hors subventions, contribution coopérative et échanges internes

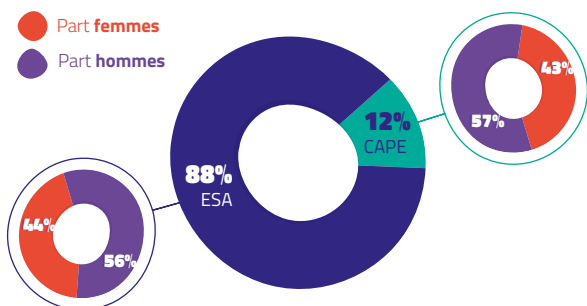


Répartition des produits de la structure

en moyenne 436 000 €
+10% par rapport à 2020



Répartition du chiffre d'affaires des CAE



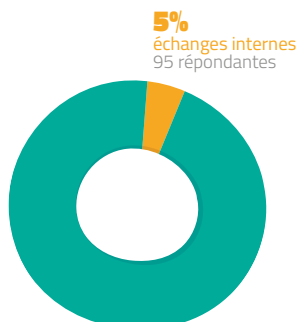
Au global (ESA + CAPE)

56% du CA entrepreneurial est réalisé par des hommes

44% par des femmes

Ventilation du CA entrepreneurial par genre et par type de contrat

109 répondantes



Répartition des produits des entrepreneur-es

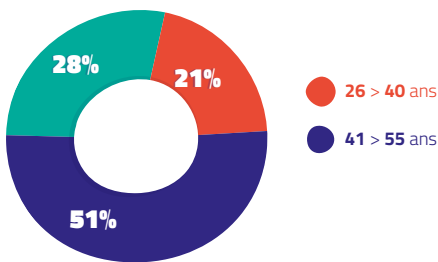
95% CA entrepreneur-es
136 répondantes

A noter : le remplissage de chaque champ étant très variable du CAE à l'autre, le nombre de répondants dont les données sont mobilisées pour chaque élément d'analyse est précisé. Les ratios exprimés le sont sur des données complètes et comparables entre elles.

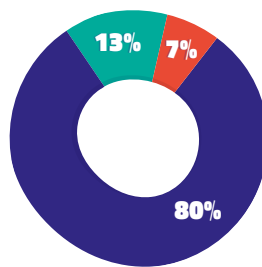
La diversité des membres du Conseil d'administration

Le conseil d'administration reflète également la diversité des membres des CAE. Quelques données.

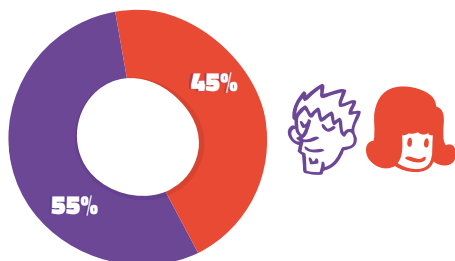
Âge des dirigeant-es des CAE



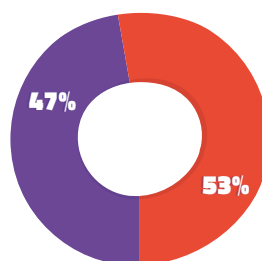
Âge des membres du Conseil d'administration de la Fédération des CAE



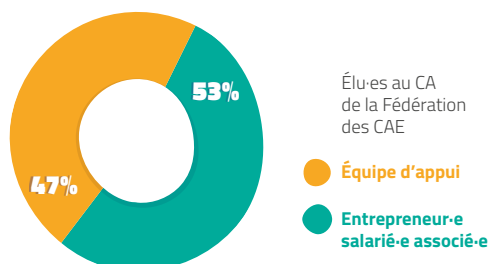
Genre des dirigeant-es des CAE



Genre des membres du Conseil d'administration de la Fédération des CAE



Contrat des membres du Conseil d'administration au sein de leur CAE



Place aux remerciements !

La rédaction de notre rapport d'activité est l'occasion de faire un bilan des actions menées au sein de la Fédération. C'est aussi l'occasion de prendre le temps d'adresser nos sincères remerciements à Anne Claire Pignal, co-directrice, pour le travail accompli au cours de l'année écoulée, ainsi que ces dernières années, auprès des administrateurs et administratrices, des membres et de nos partenaires. Véritable cheville ouvrière dans la construction de notre Fédération, Anne Claire joue un rôle essentiel pour coordonner les projets, informer le CA, faire le lien avec les membres et tant d'autres choses. Alors un grand merci à Anne Claire pour ton énorme investissement au sein de notre Fédération et tout le travail accompli, celui en cours et à venir !

Bienvenue à bord !

C'est avec beaucoup de plaisir que nous avons accueilli Caroline Lacoëntre qui a rejoint formellement la Fédération comme co-directrice en décembre 2022. Déjà investie au préalable dans les travaux de la Fédération, Caroline est une ambassadrice enthousiaste des CAE. Grâce à ce duo de choc, la Fédération va pouvoir continuer à déployer pleinement ses actions en 2023 et dans les années futures.

Alors bienvenue à Caroline !

