



Fédération des CAE

Actualisation des données des CAE

Février 2021

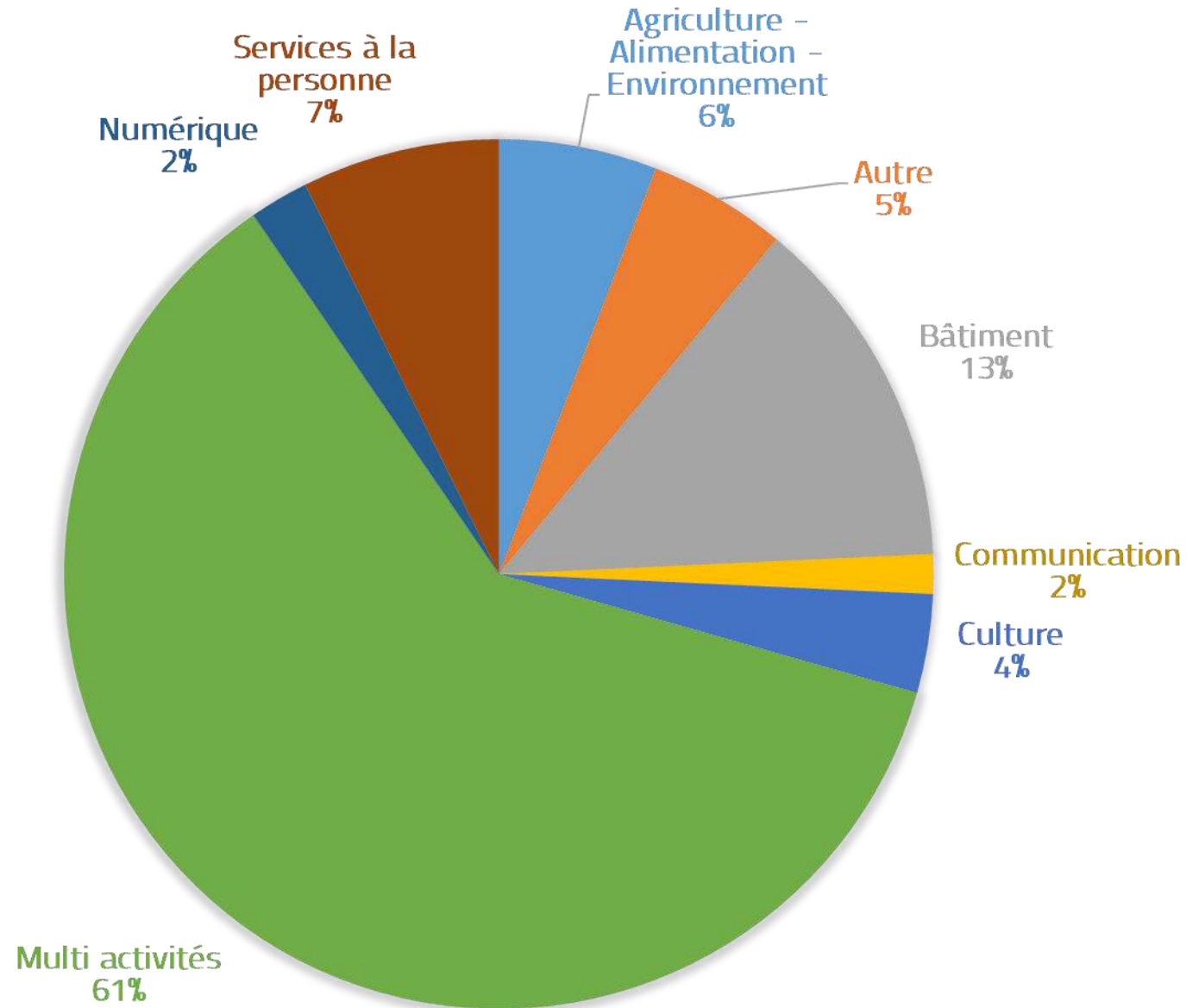
Echantillon

136 répondantes sur 153 CAE contactées

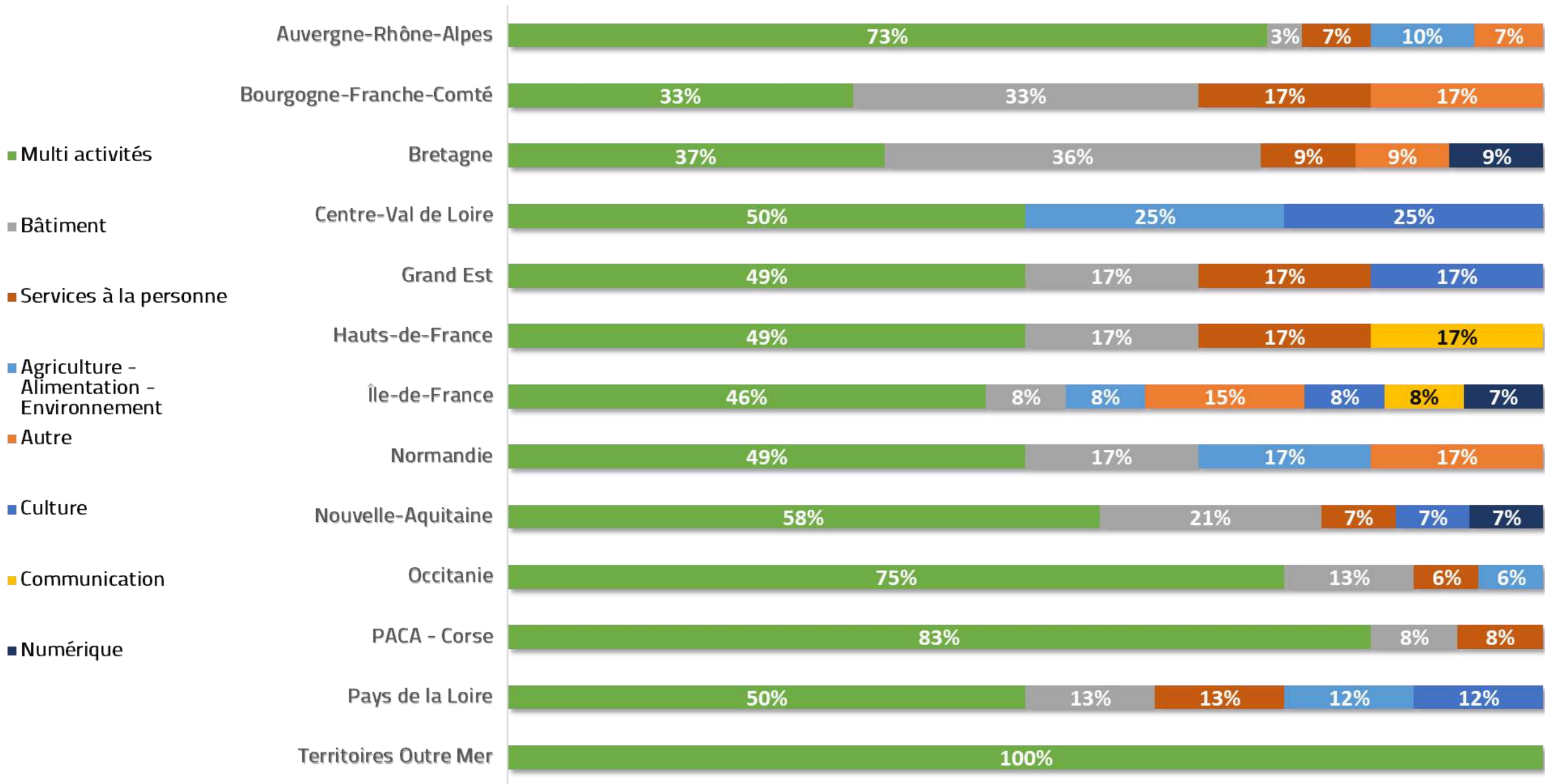
Soit un taux de réponse de 89% !

Une large majorité d'entre elles sont des CAE Multi Activités.

Parmi les CAE dont le domaine d'activités est « Autre », 4 exercent dans le domaine de la Formation.



Une répartition des domaines d'activité différenciée selon la région

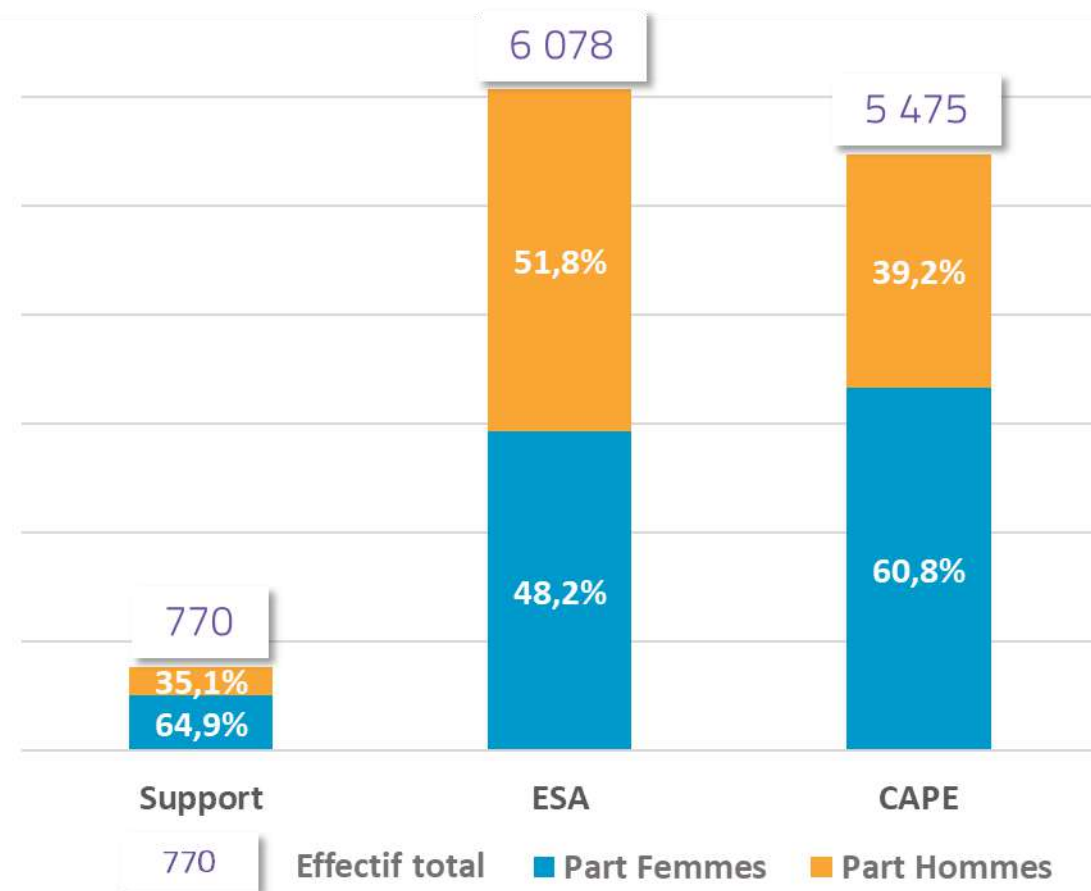


Plus de 11 500 entrepreneur.euse.s au sein des CAE à fin 2019

Dont plus de 6 000 ESA et près de 5 500 CAPE

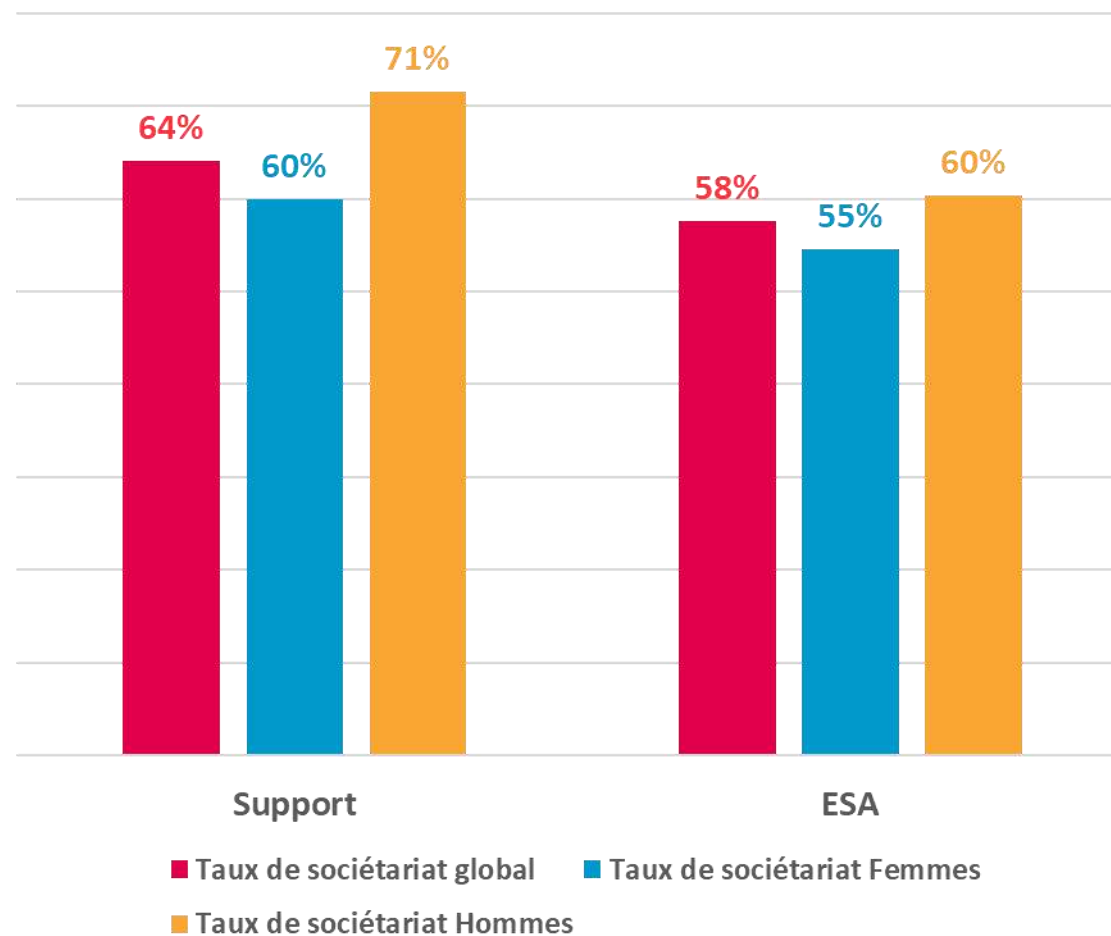
Effectifs et répartition Femmes/Hommes

Au global au sein des ESA/CAPE : 54 % de femmes, 46 % d'hommes



Taux de sociétariat des salari.e.s des CAE

Près de 3 500 ESA sociétaires de leur CAE



Chez les CAPE, le sociétariat reste très marginal, avec un taux à 2% pour les femmes comme pour les hommes.

Répartition des CAE répondantes et de leurs effectifs par région

A fin 2019 - Etablissements principaux

Région	Nb de CAE	Nb CESA/CAPE*	Nb membres équipe Appui*	CA Cumulé hors subventions*
Auvergne-Rhône-Alpes	30	+ 2 600	+ 200	80 500 000 €
Bourgogne-Franche-Comté	6	+ 340	+ 40	10 660 000 €
Bretagne	11	+ 1 030	+ 50	15 150 000 €
Centre-Val de Loire	4	+ 240	+ 20	5 470 000 €
Corse	4	+ 200	+ 40	3 310 000 €
Grand Est	6	+ 500	+ 30	8 080 000 €
Hauts-de-France	6	+ 700	+ 40	10 990 000 €
Ile-de-France	13	+ 1 200	+ 70	26 685 000 €
La Réunion	3	+ 200	+ 20	2 113 000 €
Martinique	1	+ 40	+ 5	351 400 €
Normandie	6	+ 380	+ 30	8 109 000 €
Nouvelle-Aquitaine	14	+ 970	+ 80	17 818 000 €
Occitanie	16	+ 2 000	+ 100	44 821 000 €
Pays de la Loire	8	+ 600	+ 50	13 663 500 €
Provence-Alpes-Côte d'Azur	8	+ 470	+ 40	14 793 000 €

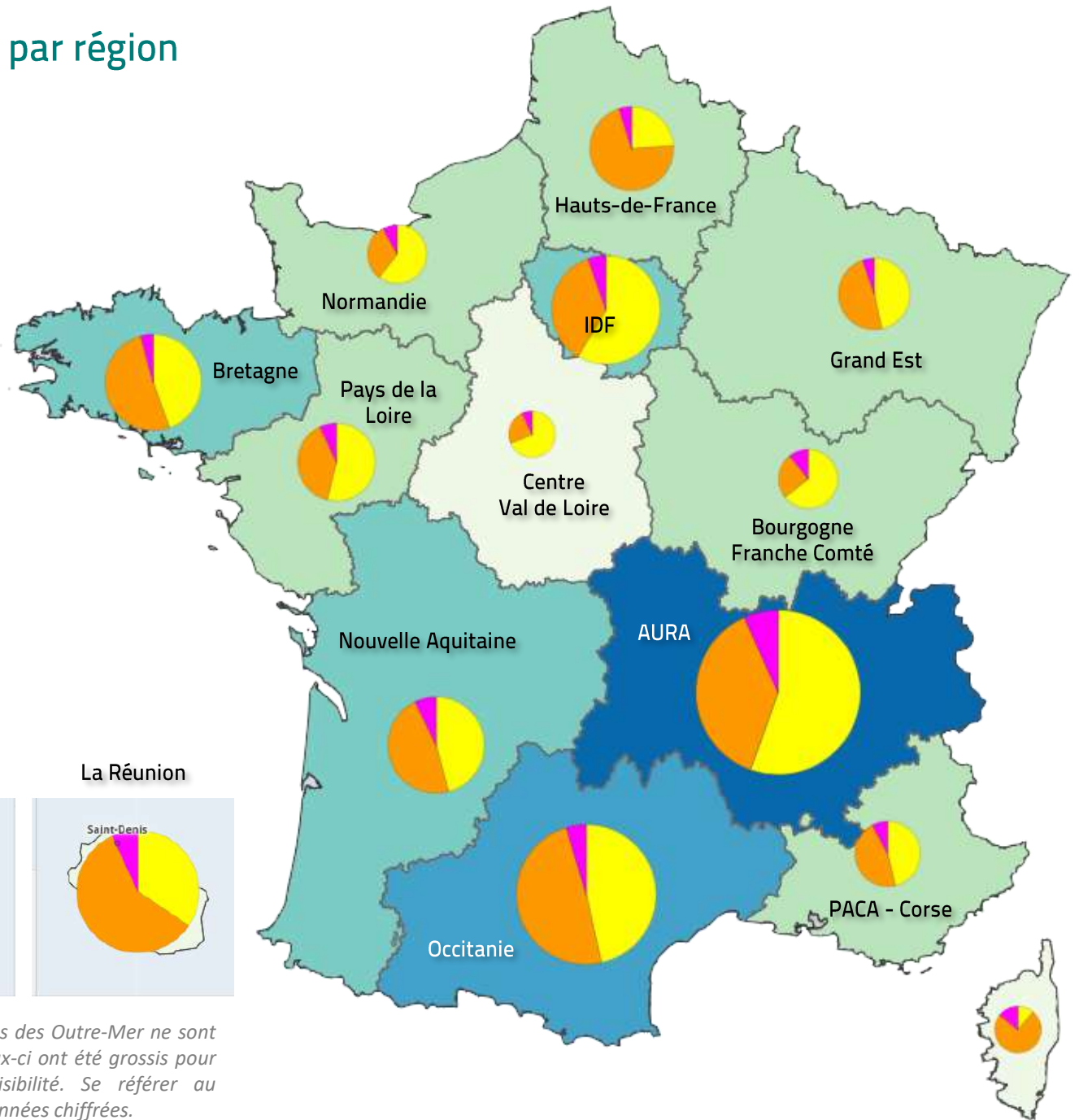
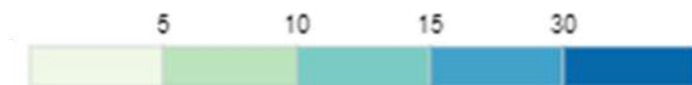
*Arrondi

Légende

Volume d'effectifs et répartition CESA/CAPE/Appui



Concentration de CAE dans la région



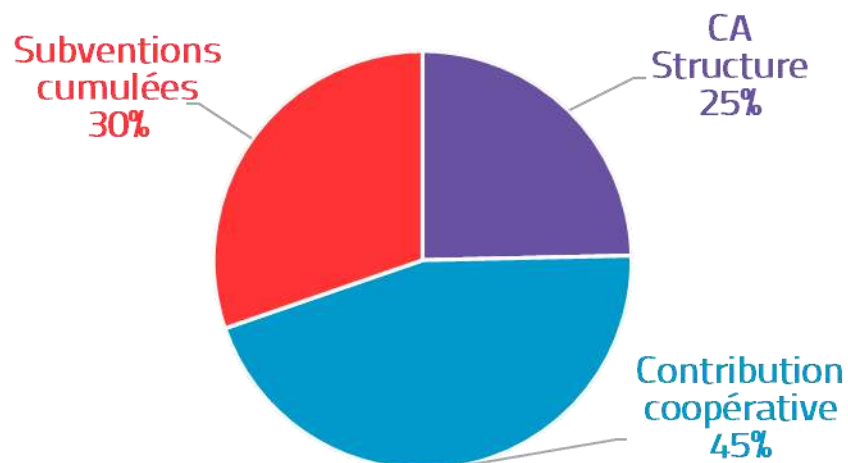
Les cartes et figurés des Outre-Mer ne sont pas à l'échelle. Ceux-ci ont été grossis pour des raisons de lisibilité. Se référer au tableau pour les données chiffrées.

Données économique-financières à fin 2019 1/2

Les CAE génèrent
262 512 831 euros de CA

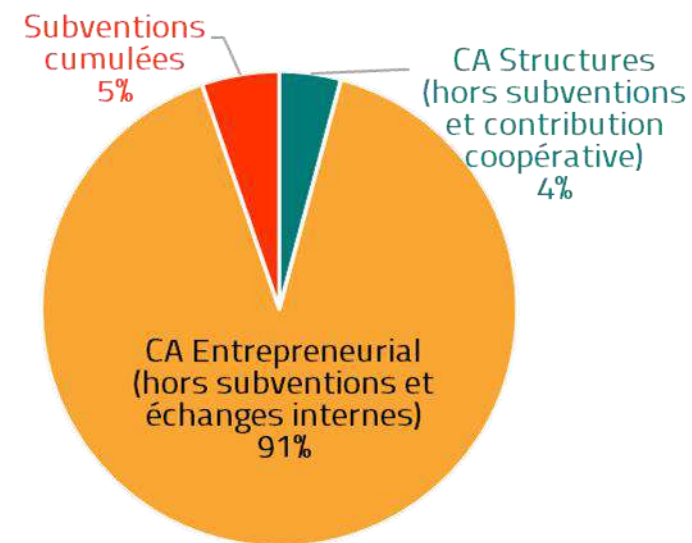
CA Cumulé = CA Structure + CA Entrepreneurial, hors subventions, contribution coopérative et échanges internes
Nb de répondantes : 130

Répartition des produits de la structure
En moyenne : 397 000 euros



Nb répondantes : 114

Répartition du CA des CAE



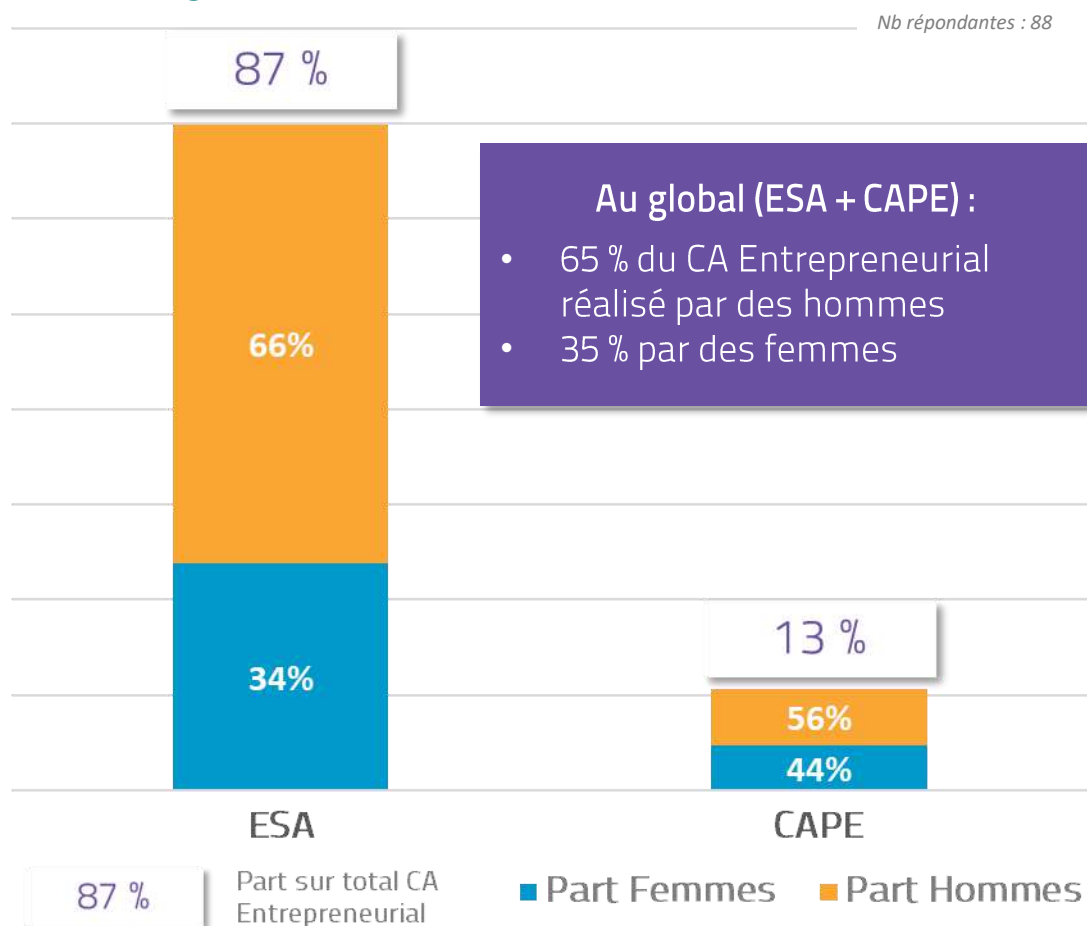
Nb répondantes : 103

Nb : le remplissage de chaque champ étant très variable d'une CAE à l'autre, le nombre de répondantes dont les données sont mobilisées pour chaque élément d'analyse est précisé. Les ratios exprimés le sont sur des données complètes et comparables entre elles.

Données économique-financières à fin 2019 2/2

Ventilation du CA Entrepreneurial par genre et par type de contrat

Hors échanges internes



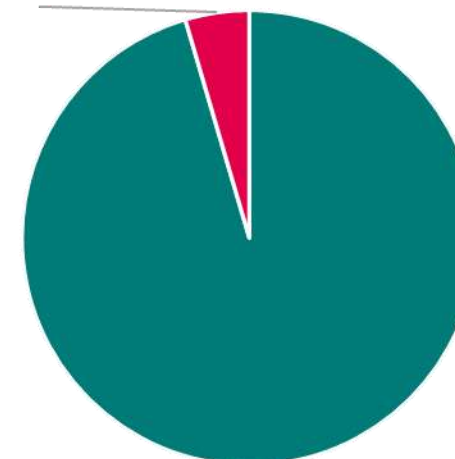
Rappel :

Au global, 54 % de femmes et 46 % d'hommes parmi les entrepreneur.euse.s
Au sein des ESA : 48 % de femmes / 52 % d'hommes
Au sein des CAPE : 61 % de femmes / 39 % d'hommes

Répartition des produits des entrepreneur.euse.s

Cumul CA Entrepreneurial hors subventions et échanges internes + Echanges internes

Echanges internes
5%



CA Entrepreneurial
(hors subventions
et échanges
internes)
95%

Nb : le remplissage de chaque champ étant très variable d'une CAE à l'autre, le nombre de répondantes dont les données sont mobilisées pour chaque élément d'analyse est précisé. Les ratios exprimés le sont sur des données complètes et comparables entre elles.